



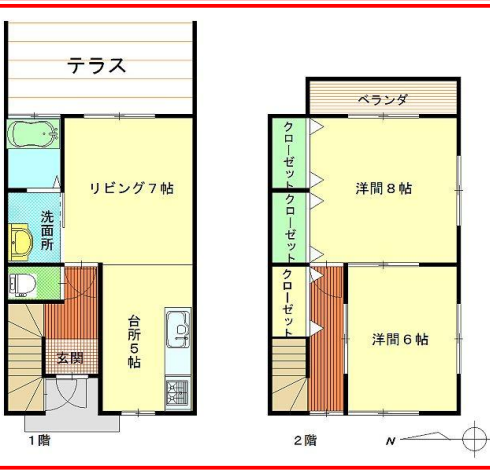
★予約受付中



1階キッチン



1階リビング



| | | | |
|-------|---|------------------------|-----------------|
| 種物件 | 賃貸アパート | | |
| 名称 | メゾン・ベラージュ 106号室 | | |
| 間取 | 2 LDK + テラス | | |
| 価格 | 60,000 円 | | |
| 所在地 | 荒尾市大島 1100-1 | | |
| 交通 | 朝日区 バス停 徒歩 3 分 m | | |
| 建物 | 構造・規模 | 木造スレート葺 2 階建 | |
| | 面積 | 延 66.24 m ² | 20.03 坪 総戸数 5 戸 |
| | 間取内訳 | 洋室8.0帖、洋室6.0帖、LDK12.0帖 | |
| 敷金 | 1ヶ月 | 保険加入 | 要 |
| 共益費 | 家賃込 | 自治会費 | |
| 礼金 | 2ヶ月 | 敷引 | 無 |
| 建築年月日 | 平成11年2月 | 仲介手数料 | 63000 円/税込 |
| 現況 | 賃貸中 | 引渡日 | 相談 |
| 駐車場 | 空有 2 台込 円/月 | | |
| 本体設備 | | | |
| 各戸設備 | 電気 | 上水道 | 下水道 エアコン |
| | 給湯 | フローリング | 洗髪洗面化粧台 照明 |
| 備考 | TVモニターホン | | |
| | 大規模リフォームします。(オール電化、床張替、クロス張替、外部塗装、内窓設置、温水洗浄便座) 入居者要件あり。 | | |
| 会員番号 | C | 物件番号 | |

希少な完全メゾネット式!

万田小校区

即入居可!



空部屋 101・106号室

- JR荒尾駅 400m
- コスモス 150m
- セブンイレブン 200m
- 鮮ど市場 200m
- 荒尾市役所 550m

内部リフォーム済

高齢者、子育て世帯、障害者等世帯
又は所得が214,000を超えない
世帯が入居できます。

■図面と現況が相違する場合は現況優先とさせていただきます。 ■く仲介>ご成約の際には当社規定の仲介手数料とそれに係る消費税を別途申し受けます。

熊本県知事(3)第4007号

あらお住まいの倶楽部会員

〒864-0031

熊本県荒尾市川登1918番地12

貴方の街の情報ステーション-きっと見つかる-

TEL: 0968-68-7565 FAX: 0968-68-8565



さくら不動産

http://www.sakura-arao.jp/

tanabe@sakura-arao.jp



取引態様 手数料 情報公開日
媒介 分かれ H23.3.3

その他物件情報もございますので、
お気軽にご相談下さい。
無料査定・売物件・買物件募集中!

■社団法人 全日本不動産協会熊本県本部会員

■社団法人 不動産保証協会熊本県本部

■全国不動産情報ネットワーク アットホーム加盟店

あらお さくら不動産